

# Folleto inducción de Seguridad de Visitantes

## Señor Visitante

Es política de nuestra empresa la preservación de la salud e integridad física de las personas en sus lugares de trabajo y la protección de los visitantes en nuestras instalaciones, por favor, ayúdenos a cuidarlo teniendo en cuenta las siguientes recomendaciones durante su visita.

Al ingresar a nuestras instalaciones, usted puede estar expuesto a los siguientes peligros:

Condiciones de Seguridad: Caídas al mismo nivel, res-balones y tropezones.

Biomecánico: Posturas Prolongada (sedente), movimientos repetitivos.

Naturales: Exposición a fenómenos naturales como sismos, terremotos, vendavales.

Biológico: Virus COVID-19 (Contacto directo entre personal y visitante al compartir ambientes y con superficies u objetos que puedan estar contaminados con el virus)

Químico: Alcohol, Gel antibacterial.



## Aprender a prevenir es aprender a vivir.



## En caso de emergencia tenga en cuenta:

\*Conserve la calma y siga las indicaciones de los brigadistas o del encargado del área.

\*Siga las rutas de evacuación ubicadas en los diferentes pasillos y pabellones, estas lo guiarán hasta el PUNTO DE ENCUENTRO, salga rápido, pero ordenadamente.

\*No utilice los ascensores, evacúe por las escaleras.

\*No intente sacar vehículos del parqueadero.

\*No se detenga por ningún motivo.

## ¿Qué hacer en caso de una emergencia?

### Incendio

1. Mantenga la calma, informe al personal y evacúe el lugar donde se encuentra.
2. En caso de presentarse humo, agáchese y avance gateando, cúbrase la nariz y la boca con un pañuelo húmedo.

### Vapores

1. Abandone el área afectada rápidamente evitando inhalar los vapores y diríjase a un sitio al aire libre.
2. No reingrese al lugar afectado a menos que el personal del edificio TIERRA FIRME se lo indique.



### Terremoto/Sismo

1. No trate de salir durante el sismo, espere a que termine.
2. Permanezca en un sitio alejado de las ventanas, estanterías altas, lámparas de techo o cualquier elemento que este suspendido.
3. Busque refugio al lado de escritorios o mesas y quédese ahí hasta que cese el movimiento.

4. Una vez termine el sismo, evacúe el lugar mientras se verifica el estado de la edificación.

## Aspectos ambientales significativos

Para HENCOS el cuidado del medio ambiente es prioritario, nuestros aspectos ambientales son: Consumo de papel, energía y agua y generación de residuos.

Si durante tu visita generas residuos, por favor colócalo en el recipiente correspondiente



■ Plástico (Desechables plásticos, envases no retornables, bolsas plásticas).

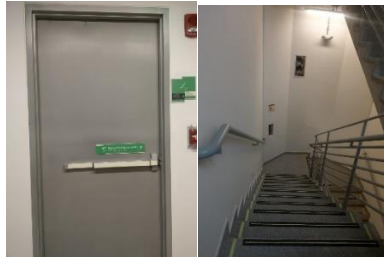
■ Ordinarios no reciclables (Envolturas de alimentos, servilletas sucias, residuos de barro, residuos de vagillas).

■ Papel-Cartón (Revistas y periódicos, cartón, papel).

# Folleto inducción de Seguridad de Visitantes

## Ruta de Evacuación.

Desde las oficinas de HENCOS S.A.S, saliendo por la puerta de REGUS, se toma la escalera de emergencias costado norte, ubicada a través de la puerta gris que está al frente de los baños del edificio TIERRA FIRME como se muestra a continuación:



Las escaleras de emergencias dan hasta el primer piso del edificio por la Novena y se debe salir por la puerta de acceso peatonal de la torre B, ubicado en el costado occidental, tomando hacia la zona verde de banderas (mano derecha al salir de la torre B), como se muestra a continuación.

## Punto de Encuentro.

Si los brigadistas le informan que la evacuación es parcial, el punto de encuentro son las entradas del edificio TIERRA FIRME, pero si la evacuación es total el punto de encuentro es el parque Molinos situado frente al centro comercial Santa Ana.



## Seguridad de Visitantes

